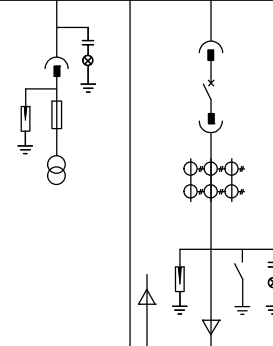


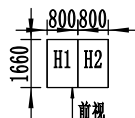
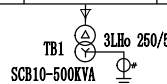
来自***柜
ZR-YJLV22-8.7/10KV-3×70

配电柜编号	H1	H2
配电柜型号	KYN28A-12	KYN28A-12
配电柜用途	PT柜	变压器柜
柜体尺寸(宽×深×高)	800×1660×2300	800×1660×2300
主母线 TMY-3(60×6)		


10KV
电气主接线图



主 电 路 主 要 电 气 设 备	名称	型号及规格	数量	型号及规格	数量
		真空断路器(25KA)	PT手车	1	RMV51-12/630A
	电流互感器(0.5/10P15)			LZZBJ9-10 50/5A	3
	电压互感器	JDZ10-10 10/0.1KV	2		
	避雷器	HY5WS-17/50	3	HY5WS-17/50	3
	熔断器	XRNP1-10/0.5A	3		
	带电显示器	GSN-10	1	GSN-10	1
	微机保护装置			DPT-100E C3 DC220V	1
	电流表			6L2-A 50/5A	1
	电压表	6L2-V 0-12/0.1KV	1		
	转换开关	LW5-16YH3/3	1		
	温湿度控制器	WDH48-11 AC220V	1	WDH48-11 AC220V	1
	接地开关			JN5-12	1
	短路故障指示器			BKL-4	1



- 说明:
1. 该公用设施专用配为单电源供电。
 2. 此图为前视排列图, 进出线方式为上进上出。
 3. 该公用设施专用配出线柜需加装面板式符合故障远传系统指示器。
 4. 该公用设施专用配10KV微机保护测控采用DPx保护测控装置系列, 信号接入信号箱。
 5. 操作及保护电源采用直流系统220V, 24Ah。
 6. 该公用设施专用配变压器按干式变压器考虑, 保护信号: 速断、过流、温度、零序等。

		产品型号 Model	KYN28A-12		 Knkong Electric Co., Ltd www.knkong.cn
		所属代号 Om code			
标记 Mark	修改内容 Modification	日期 Date	公用设施专用配		
设计 Design	标准 Standard				
校对 Proofreading	审定 Validation		图样标记 Pattern marker	重量 Weight	比例 Proportional
审核 Audit	日期 Date		共 1 页 Total Page	第 1 页 Article Page	