



XYF-JPF 系列 排放阀和清洗阀

XYF - JPF Series Drainage Valve & Purge Valve

SINYA



● 排放阀 Drainage Valve

● 特点

XYF-JPF系列排放阀设计简单、性能可靠，可用于仪表装置中。
如阀组或表阀上，在拆除仪表或帮助校准控制设备前把信号线压力降至大气压。

● Feature

XYF-JPF series drainage valve is designed simply with reliable features, which can be used in the instrument devices. It is used to make the signal pressure down to the air pressure when the instrument is removed away or the controlling device is calibrated on the valve manifolds or gauge valves.

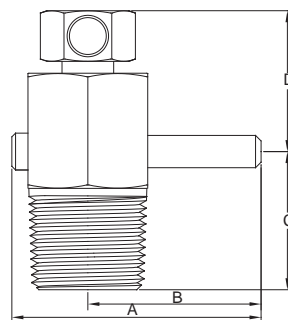
● 结构材料 Structure Material

元件名称 Component	阀体材料Body Material		
	碳钢CS	316SS	合金AlloyR-405
阀杆 Valve Stem	A276镀铬 chrome plating	316SS	合金AlloyR-405
阀体 Valve Body	A108镀铬 chrome plating	316SS	合金AlloyR-405
止动螺钉 Check Screw	316SS	316SS	合金AlloyR-405
排放管 Drainage Pipe	A269镀铬 chrome plating	316SS	合金AlloyR-405

● 压力-温度等级 Pressure-Temperature Class

材料 Material	工作压力 Operating Pressure (38°C)	工作温度 Operating Temperature
碳钢 Carbon Steel	6000psi (414bar)	-54°C ~ 204°C
316不锈钢 Stainless Steel	6000psi (414bar)	-54°C ~ 454°C
合金R-405 Alloy R-405	6000psi (414bar)	-54°C ~ 454°C

● 订购选型尺寸 Order information and Size



基本订货号 Order information	端接尺寸 End Connection Size	孔径Hole Diameter		A		B		C		D	
		英寸 (in)	毫米 (mm)	英寸 (in)	毫米 (mm)	英寸 (in)	毫米 (mm)	英寸 (in)	毫米 (mm)	英寸 (in)	毫米 (mm)
-JPF-LW-2	NPT1/8	0.125	3.2	1.34	34	0.94	24	0.75	19.0	0.83	21
-JPF-LW-4	NPT1/4	0.170	4.4	1.34	34	0.94	24	0.75	19.0	0.83	21
-JPF-LW-6	NPT3/8	0.200	5.2	1.46	37	1.02	26	0.89	22.5	0.83	21
-JPF-LW-8	NPT1/2	0.250	6.4	1.46	37	1.02	26	0.89	22.5	0.83	21
-JPF-LW-2PT	BSPT1/8	0.125	3.2	1.34	34	0.94	24	0.75	19.0	0.83	21
-JPF-LW-4PT	BSPT1/4	0.170	4.4	1.34	34	0.94	24	0.75	19.0	0.83	21
-JPF-LW-6PT	BSPT3/8	0.200	5.2	1.46	37	1.02	26	0.89	22.5	0.83	21
-JPF-LW-8PT	BSPT1/2	0.250	6.4	1.46	37	1.02	26	0.89	22.5	0.83	21

XYF-JPF系列排放阀和清洗阀



XYF — JPF Series Drainage Valve & Purge Valve

● 清洗阀 Purge Valve

● 特点

XYF-JQX系列清洗阀属手动操作的排放阀，设计结构紧凑，阀帽下边沿折弯锁紧阀体以防解体，安装时用扳手将其由手紧位置扳紧四分之一转到初始关闭位置，再用扳手转动继续关闭，达到额定压力。

● 结构材料 Structure Material

元件名称 Component	阀体材料Body Material		
	黄铜Brass	碳钢Carbon Steel	316SS
阀盖 Valve cap	黄铜Brass360	12L14	316SS
阀体 Valve body	黄铜Brass360	12L14	316SS
阀芯 Valve Core	316SS	316SS	316SS
弹簧 Spring	302SS	302SS	302SS



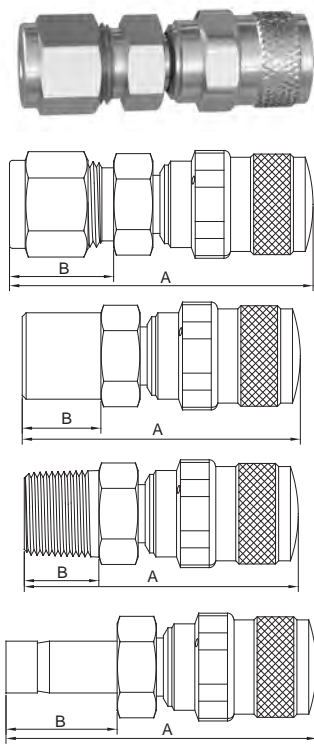
● Feature

XYF-JQX series purge valve is a kind of drainage valve operated manually with compact structure. The down edge is bent to lock the valve body tightly. The rated pressure would be kept using the wrench to rotate the bent edge to the initial closing position while installation.

● 压力-温度等级 Pressure-Temperature Class

材料名称Material 温度Temperature °F(°C)	黄铜Brass	碳钢Carbon Steel	316SS
	工作压力Operating Pressure psi (bar)		
-65(-53)	3000(206)	3000(206)	4000(275)
100(37)	2800(192)	3000(206)	3720(256)
150(65)	2600(179)	3000(206)	3440(237)
200(93)	2210(152)	3000(206)	3105(213)
300(148)	1480(101)	3000(206)	2975(204)
350(176)	740(50.9)	—	2850(196)
400(204)	—	—	2750(189)
450(232)	—	—	2650(182)
500(260)	—	—	2500(172)
600(315)	—	—	—

● 订购选型尺寸 Order information and Size



基本订货号 Order information	端接 End connection		孔径 Hole Diameter		A		B	
	英寸 (in)	毫米 (mm)	英寸 (in)	毫米 (mm)	英寸 (in)	毫米 (mm)	英寸 (in)	毫米 (mm)
-JQX-SK-2	1/8	3.17	0.13	3.2	1.85	47	0.59	15.0
-JQX-SK-4	1/4	6.35	0.13	3.2	1.93	49	0.71	18.0
-JQX-SK-6	3/8	9.52	0.17	4.4	2.05	52	0.75	19.0
-JQX-SK-8	1/2	12.7	0.17	4.4	2.20	56	0.89	22.5
-JQX-SK-12	3/4	19.1	0.20	5.2	2.28	58	0.96	24.5
-JQX-SK-6mm	0.24	6	0.13	3.2	1.93	49	0.71	18.0
-JQX-SK-8mm	0.31	8	0.13	3.2	1.97	50	0.75	19.0
-JQX-SK-10mm	0.39	10	0.17	4.4	2.05	52	0.75	19.0
-JQX-SK-12mm	0.47	12	0.17	4.4	2.20	56	0.83	21.0
-JQX-SK-16mm	0.63	16	0.20	5.2	2.28	58	0.94	24.0
-JQX-LWF-2	NPT1/8		0.13	3.2	1.57	40	0.51	13.0
-JQX-LWF-4	NPT1/4		0.13	3.2	1.77	45	0.71	18.0
-JQX-LWF-6	NPT3/8		0.17	4.4	1.81	46	0.79	20.0
-JQX-LWF-8	NPT1/2		0.17	4.4	1.97	50	0.94	24.0
-JQX-LWM-2	NPT1/8		0.13	3.2	1.61	41	0.39	10.0
-JQX-LWM-4	NPT1/4		0.13	3.2	1.81	46	0.57	14.5
-JQX-LWM-6	NPT3/8		0.17	4.4	1.85	47	0.57	14.5
-JQX-LWM-8	NPT1/2		0.17	4.4	2.09	53	0.75	19.0
-JQX-SKA-4	1/4	6.35	0.13	3.2	1.89	48	0.63	16.0
-JQX-SKA-6	3/8	9.52	0.17	4.4	1.97	50	0.71	18.0
-JQX-SKA-8	1/2	12.7	0.17	4.4	2.17	55	0.94	24.0

安全警告：安装排放阀、清洗阀时，应将系统液体排出口朝向偏离操作者，须慢慢打开，此种系列阀均无填料，当阀被打开时，流体会渗出，操作者务必自我保护，以防暴露于系统流体。

Safety Warning: The drainage port of the system liquid should be placed away from the operator when the drainage valve or the purge valve is installed. All the valves should be opened slowly. There is no filling gasket for this series of valves. The liquid would bleed out when the valve is turned on, so the operator should protect himself from being exposed to the system liquid.

SINYA

港商 扬中新亚自控工程有限公司
独资 YANGZHONG SINYA AUTO-CONTROL ENGINEERING CO., LTD.

地址：江苏省扬中经济开发区兴隆港北路

Add: Xinglong Port, Yangzhong, Zhenjiang, Jiangsu, China

电话(Tel): 0511-88783806

传真(Fax): 0511-88451691

网址(Http): www.sklok.com

邮箱(E-mail): sales@sklok.com info@sklok.com